

地域医療患者支援センター・がん相談支援センターだより



秋田大学医学部附属病院 地域医療患者支援センター・がん相談支援センター 発行

第67号

センター長よりご挨拶

センター長 河野 通浩

私は、地域医療患者支援センター・がん相談支援センターのセンター長を拝命いたしまして2年目になります。

当センターは、入退院支援部門、地域医療連携部門、がん・遺伝相談部門、相談支援部門の4つの部門からなり、専門の知識を持つ看護師、ソーシャルワーカー、事務担当からなる総勢31名の大所帯です。

がん・遺伝相談部門では、今年度、新たながんゲノムプロファイリング検査の運用開始が予定されており、診療連携体制再構築のため、関連する部署の皆様のご理解ご協力をお願い致します。

相談支援部門では、指定難病の患者に関して、患者さんやそのご家族が利用できる制度やサービスなどを一冊にまとめた難病ガイドブックが、難病診療連携病院や保健所、秋田県担当者のご協力のもと、昨年10月に改定されました。

インターネットを通じての電子媒体だけでなく、印刷した冊子も総合案内窓口で配布しております。院内の患者さんでご案内が必要な方には難病診療連携コーディネーターや医療ソーシャルワーカーが対応致します。また、本院と秋田県立循環器・脳脊髄センターとの連携による脳卒中・心臓病等総合支援センターが国のモデル事業として設置される予定になっております。それに伴って、さらに循環器疾患に関する相談部門の機能が当センターに追加される予定です。

入退院支援部門では、患者さんが退院後の早期に地元で療養や生活を継続できるように、退院が困難になりそうな患者さんに対して、入院してすぐから支援を行なっていますが、限られたセンターの人的資源の中でいかに効率的に支援を実施していくため、改めて病棟や各診療科の皆様のご理解ご協力をお願い致します。

地域医療連携部門は患者さんが当院を受診する際の窓口になっている部門で、紹介医からの紹介手続きを円滑にして、より多くの患者様に当院を受診いただけるよう努力しております。おかげさまで他施設から当院へのFAX予約の数は年々増加しております。

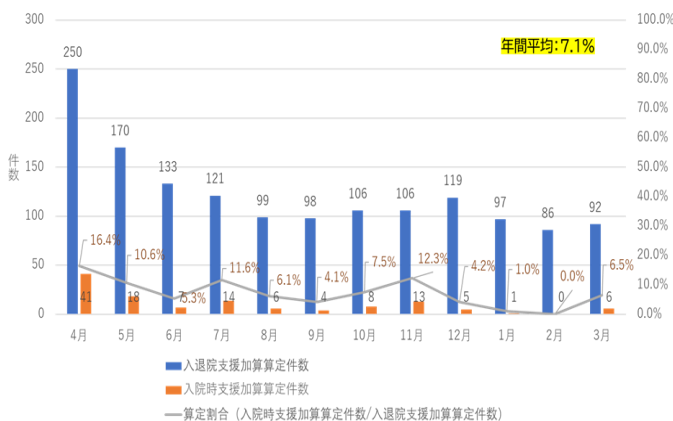
これまで同様、本年度も当センターの活動にご理解、ご支援のほどよろしくお願いいたします。



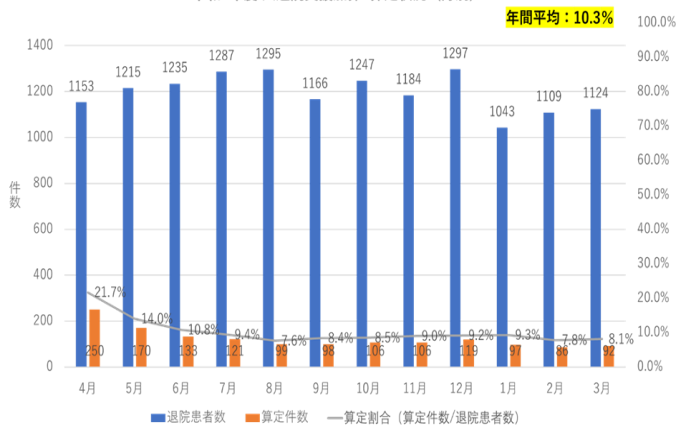
令和7年度センター活動計画

- 1) 入院前支援のサービスの質向上を目指し、外来・病棟と連携し体制を整備する
- 2) 退院支援の綿密な連携を強化し、診療報酬算定件数の維持に取り組む
- 3) 身寄りがない患者への対応マニュアル第2版の完成を目指す

令和6年度 入退院支援加算1算定件数に対する入院時支援加算1算定状況 (月別)



令和6年度 入退院支援加算1算定状況 (月別)



担当者会議新任者よりご挨拶

脳神経内科 華園 晃 先生

センター担当者を拝命致しました、脳神経内科科長の華園 晃です。

当科の患者様は生活に困難を抱え、治療や病態も複雑なため、支援センタースタッフの皆様には日頃より大変お世話になっております。今後も積極的に連携させて頂き、患者様の生活をより良く支援できるよう尽力いたします。どうぞよろしくお願いいたします

看護部 小松 千賀子 副看護部長

4月より担当となりました看護部の小松です。改めて多岐にわたる業務を担っている部門であると感じております。患者さんの相談対応や在宅医療に関する内容は、専門的知識が必要であり、また地域医療に貢献するためには円滑な対応、サービス提供が求められます。

入退院支援に関しては、病棟・外来看護師、多職種と連携し協力し合いながら患者さんがスムーズに地域に戻る支援ができるように、私も学んでいきたいと思っております。どうぞよろしくお願いいたします。

医療安全管理部GRM 須藤 貴子 看護師長

顔の見える良好なコミュニケーションが患者さん・職員の安心・安全な医療につながると思っています。担当者として引き続き役割を務めてまいります。どうぞよろしくお願いいたします。

よろしくお願いいたします



今年度支援センターへ配属されたスタッフ



田口 郁子 看護師長

今年度より、当センターの副センター長に就任いたしました。2年ぶりに支援センターへ勤務することとなり、やりがいと共に責任の大きさに身が引き締まる思いです。

地域医療の要である当院の連携・相談部門として、信頼される窓口であり続けたいと考えています。患者さんやご家族が安心して治療や生活を続けられるよう、院内外を問わず関係機関や多職種の皆さんと連携して「切れ目のない支援」の充実に努めて参ります。どうぞよろしくお願いいたします。

石川 栄子 看護師

4月から入院前支援担当となりました。外来・病棟スタッフのご協力のもと、患者さんとご家族が、安心した入院・療養生活を送れるように関わり支援していきたいと思っております。よろしくお願いいたします。

櫻田 博美 看護師

4月から異動になりました。まだ慣れないことばかりですが、一日でも早く慣れ、患者さん・ご家族のお役に立てるよう努力します。どうぞよろしくお願いいたします。

菊池 摩衣子 看護師

4月から育休明けで復帰し、配属となりました。新しく覚える知識も多く、まだ不慣れでご迷惑をおかけすることもあると思っておりますが、患者さんが不安なく退院できるよう支援してまいります。よろしくお願いいたします。

柏谷 淑美 看護師

4月に病棟より異動となりました。今までの病棟勤務での経験を活かし、患者様とご家族様の思いや気持ちに寄り添いながら少しでも不安が少なく入院生活がおくれるように、また安心して退院できるように支援できればと思います。よろしくお願いいたします。

小野 千愛 看護師

3月から配属となりました。退院支援を担当しています。ご自宅あるいは次の療養先へ移るときに不安や心配が少なくなるよう、丁寧な支援を心がけていきたいと思っております。精一杯努めますのでどうぞよろしくお願いいたします。

坂牛 勇仁 事務職員

4月から配属となりました。少しでも事務職として貢献できるよう努めてまいりますので、どうぞよろしくお願いいたします。